



## DATENBLATT

**Tytan II Do-63-3**  
**ohne Sicherung**  
 Artikelnummer 09980103



[Internetlink](#)



### Funktion

Sicherungslasttrennschalter vereinen die Funktion der Absicherung von Anlagenteilen mit der Schaltfähigkeit unter Last sowie unter Überlast. Geräte der Baureihe Tytan II sind Hauptsicherungslasttrennschalter für Do1- und Do2-Sicherungen. Durch die schraubkappenfreie Stecktechnik ist ein gleichzeitiges Trennen aller Phasen gewährleistet. Im Gegensatz zur früheren Schraubkappentechnik, bei der eine einwandfreie Kontaktierung nicht sichergestellt war, verhindert die Mechanik der Baureihe die Entstehung von großen Übergangswiderständen und minimiert so thermische Verlustleistungen. Trennschalter dieser Ausführung werden mit Passeinsätzen für Sicherungen bis zu 63 A geliefert. Diese Standardvariante ist nicht verriegelbar.

### Eigenschaften

geringe Stromwärmeverluste, geeignet für Sicherungen Do1 und Do2, finger- und handrücksicher, großer Klemmbereich

### Montageart

Schnellbefestigung auf Tragschiene, Einbaulage beliebig

### Einsatzgebiete

Die Komponenten eignen sich für den Einsatz in Stromversorgungen von Wohn- und Zweckgebäuden sowie von Industrieanlagen.

### Hinweise

Alle Leergehäuse werden mit Passeinsätzen geliefert, die Sicherungssteckersätze bis 63 A aufnehmen können, Alle Varianten werden ohne Sicherungen geliefert. Diese sind separat erhältlich.

### Zubehör

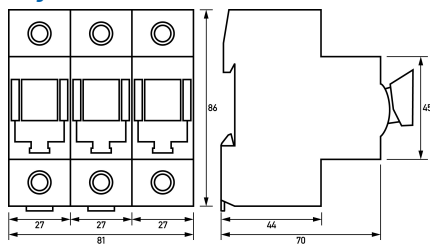
DSE Do2-01 EI, DSE Do2-02 EI, DSE Do2-04 EI, DSE Do2-06 EI, DSE Do2-10 EI, DSE Do2-16 EI, DSE Do2-20 EI, DSE Do2-25 EI, DSE Do2-35 EI, DSE Do2-50 EI, DSE Do2-63 EI, DSE Do2-02 MI, DSE Do2-04 MI, DSE Do2-06 MI, DSE Do2-10 MI, DSE Do2-16 MI, DSE Do2-20 MI, DSE Do2-25 MI, DSE Do2-35 MI, DSE Do2-50 MI, DSE Do2-63 MI, DSE Do2-40 EI, DSE Do2-40 MI

### Technische Daten

| technische Daten              | Tytan II Do-63-3                                                                              |
|-------------------------------|-----------------------------------------------------------------------------------------------|
| Baureihe                      | Tytan                                                                                         |
| Polzahl                       | 3                                                                                             |
| Handhabung                    | schraubkappenlose Steckensatztechnik, ähnlich NH-Technik                                      |
| geeignet für Sicherungen      | Do1: 1 A*, 2 A, 4 A, 6 A, 10 A, 16 A (* - nicht genormt)<br>Do2: 20 A, 25 A, 35 A, 50 A, 63 A |
|                               | Laststromkreis                                                                                |
| Ausführung                    | Schaltkontakt                                                                                 |
| Bemessungsspannung (AC)       | 400 V                                                                                         |
| Bemessungsspannung (DC)       | max. 220 V                                                                                    |
| Überspannungskategorie        | IV                                                                                            |
| Bemessungsstrom (AC)          | 2 A ... 63 A                                                                                  |
| Bemessungs Kurzschlussstrom   | 50 kA                                                                                         |
| max. Bemessungsschaltvermögen | 50 kA                                                                                         |
| Bemessungsisolationsspannung  | 800 V                                                                                         |

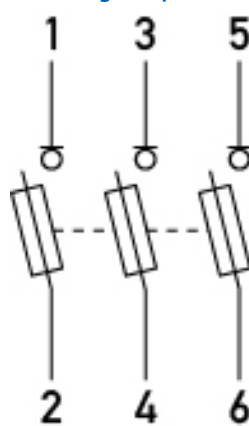
| technische Daten                    | Tytan II Do-63-3                                                                                            |
|-------------------------------------|-------------------------------------------------------------------------------------------------------------|
| Bemessungsstoßspannungsfestigkeit   | 6 kV                                                                                                        |
| erlaubte Gebrauchskategorie(n)      | AC-22b, DC-21b                                                                                              |
|                                     | Schraubklemme oben, unten (Laststromkreis)                                                                  |
| Berührschutz                        | finger- und handrücksicher                                                                                  |
| Anschlussquerschnitt eindrätig      | 1-Leiter: 1,5 mm <sup>2</sup> ... 35 mm <sup>2</sup>                                                        |
| Anschlussquerschnitt feindrätig     | 1-Leiter: 1,5 mm <sup>2</sup> ... 35 mm <sup>2</sup> ; 2-Leiter: 1,5 mm <sup>2</sup> ... 16 mm <sup>2</sup> |
| Anschlussquerschnitt mehrdrätig     | 1-Leiter: 1,5 mm <sup>2</sup> ... 35 mm <sup>2</sup>                                                        |
| Anzugsdrehmoment                    | max. 4 Nm                                                                                                   |
|                                     | Do2 (Sicherungsaufnahme)                                                                                    |
|                                     | allgemeine Daten                                                                                            |
| Wiederbereitschaftszeit             | 100 ms                                                                                                      |
| Gebrauchslage                       | beliebig                                                                                                    |
| mechanische Lebensdauer             | min. 10000 Schaltspiele                                                                                     |
| elektrische Lebensdauer             | min. 1500 Schaltspiele                                                                                      |
| Lagertemperatur                     | -25 °C ... 100 °C                                                                                           |
| Umgebungstemperatur                 | -25 °C ... 60 °C                                                                                            |
| Gehäuseart                          | Verteilereinbaugeschütz                                                                                     |
| Montageart                          | Tragschiene                                                                                                 |
| Gehäusematerial                     | Thermoplast                                                                                                 |
| Schutzart                           | IP20                                                                                                        |
| plombierbar                         | ja                                                                                                          |
| Breite                              | 81 mm                                                                                                       |
| Höhe                                | 86 mm                                                                                                       |
| Tiefe                               | 70 mm                                                                                                       |
| Breite in Teilungseinheiten         | 4,5                                                                                                         |
| Bauvorschriften/Normen              | EN 60947-3                                                                                                  |
| Zertifizierungen                    | VDE                                                                                                         |
| Brandklasse / Kriechstromfestigkeit | Vo, Glühdrahtprüfung 960° / CTI 600                                                                         |
| Verschmutzungsgrad nach EN 60664    | 3                                                                                                           |

Maße



Maßzeichnung Gruppenansicht

Schaltungsbeispiel



Anschlussschema

