



DATENBLATT

Tytan II Do-63-3/V
ohne Sicherung
 Artikelnummer 09980106



[Internetlink](#)



Funktion

Sicherungslasttrennschalter vereinen die Funktion der Absicherung von Anlagenteilen mit der Schaltfähigkeit unter Last sowie unter Überlast. Geräte der Baureihe Tytan II sind Hauptsicherungslasttrennschalter für Do1- und Do2-Sicherungen. Durch die schraubkappenfreie Stecktechnik ist ein gleichzeitiges Trennen aller Phasen gewährleistet. Im Gegensatz zur früheren Schraubkappentechnik, bei der eine einwandfreie Kontaktierung nicht sichergestellt war, verhindert die Mechanik der Baureihe die Entstehung von großen Übergangswiderständen und minimiert so thermische Verlustleistungen. Trennschalter dieser Ausführung werden mit Passeinsätzen für Sicherungen bis zu 63 A geliefert. Das Leergehäuse dieser Variante ist verriegelbar.

Eigenschaften

geringe Stromwärmeverluste, geeignet für Sicherungen Do1 und Do2, finger- und handrücksicher, großer Klemmbereich

Montageart

Schnellbefestigung auf Tragschiene, Einbaulage beliebig

Einsatzgebiete

Die Komponenten eignen sich für den Einsatz in Stromversorgungen von Wohn- und Zweckgebäuden sowie von Industrieanlagen.

Hinweise

Alle Leergehäuse werden mit Passeinsätzen geliefert, die Sicherungssteckersätze bis 63 A aufnehmen können, Alle Varianten werden ohne Sicherungen geliefert. Diese sind separat erhältlich.

Zubehör

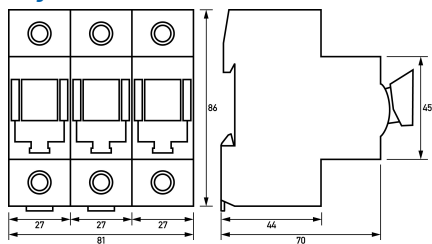
DSE Do2-01 EI, DSE Do2-02 EI, DSE Do2-04 EI, DSE Do2-06 EI, DSE Do2-10 EI, DSE Do2-16 EI, DSE Do2-20 EI, DSE Do2-25 EI, DSE Do2-35 EI, DSE Do2-50 EI, DSE Do2-63 EI, DSE Do2-02 MI, DSE Do2-04 MI, DSE Do2-06 MI, DSE Do2-10 MI, DSE Do2-16 MI, DSE Do2-20 MI, DSE Do2-25 MI, DSE Do2-35 MI, DSE Do2-50 MI, DSE Do2-63 MI, DSE Do2-40 EI, DSE Do2-40 MI

Technische Daten

technische Daten	Tytan II Do-63-3/V
Baureihe	Tytan
Polzahl	3
Handhabung	schraubkappenlose Stecktechnik, ähnlich NH-Technik
geeignet für Sicherungen	Do1: 1 A*, 2 A, 4 A, 6 A, 10 A, 16 A (* - nicht genormt) Do2: 20 A, 25 A, 35 A, 50 A, 63 A
	Laststromkreis
Ausführung	Schaltkontakt
Bemessungsspannung (AC)	400 V
Bemessungsspannung (DC)	max. 220 V
Überspannungskategorie	IV
Bemessungsstrom (AC)	2 A ... 63 A
Bemessungs Kurzschlussstrom	50 kA
max. Bemessungsschaltvermögen	50 kA
Bemessungs Isolationsspannung	800 V

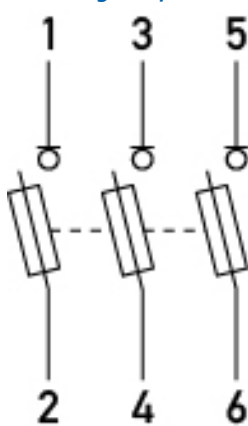
technische Daten	Tytan II Do-63-3/V
Bemessungsstoßspannungsfestigkeit	6 kV
erlaubte Gebrauchskategorie(n)	AC-22b, DC-21b
	Schraubklemme oben, unten (Laststromkreis)
Berührschutz	finger- und handrücksicher
Anschlussquerschnitt eindrätig	1-Leiter: 1,5 mm ² ... 35 mm ²
Anschlussquerschnitt feindrätig	1-Leiter: 1,5 mm ² ... 35 mm ² ; 2-Leiter: 1,5 mm ² ... 16 mm ²
Anschlussquerschnitt mehrdrätig	1-Leiter: 1,5 mm ² ... 35 mm ²
Anzugsdrehmoment	max. 4 Nm
	Do2 (Sicherungsaufnahme)
	allgemeine Daten
Wiederbereitschaftszeit	100 ms
Gebrauchslage	beliebig
mechanische Lebensdauer	min. 10000 Schaltspiele
elektrische Lebensdauer	min. 1500 Schaltspiele
Lagertemperatur	-25 °C ... 100 °C
Umgebungstemperatur	-25 °C ... 60 °C
Gehäuseart	Verteilereinbaugeschütz
Montageart	Tragschiene
Gehäusematerial	Thermoplast
Schutzart	IP20
plombierbar	ja
Breite	81 mm
Höhe	86 mm
Tiefe	70 mm
Breite in Teilungseinheiten	4,5
Bauvorschriften/Normen	EN 60947-3
Zertifizierungen	VDE
Brandklasse / Kriechstromfestigkeit	Vo, Glühdrahtprüfung g60° / CTI 600
Verschmutzungsgrad nach EN 60664	3

Maße



Maßzeichnung Gruppenansicht

Schaltungsbeispiel



Anschlussschema

